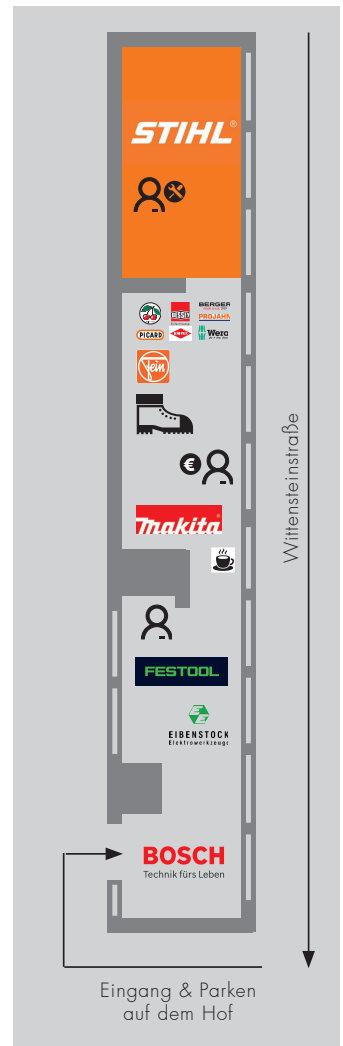




**WERKZEUG-SHOP**

A modern, minimalist office interior. In the foreground, a long, light-colored wooden table is partially visible. Behind it, a grey storage unit with a perforated front panel holds various items, including a large potted plant, a printer, and a sign that reads "SUS" and "I DON'T". The floor is dark wood, and the walls are white. A large white pendant light hangs from the ceiling.

Auf über **300 qm Verkaufsfläche** inklusive STIHL Shop-in-Shop erlebt man Vielfalt, Innovationen, Power und Aktionen, die die tägliche Arbeit komfortabler und sicherer machen. **Schauen Sie rein...**





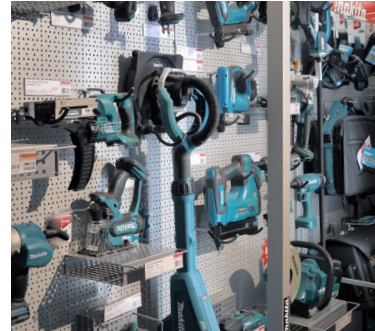
**EIN ELDORADO  
FÜR PROFIS,  
HEIMWERKER  
UND GARTEN-  
FREUNDE**



Seit vielen Jahren fester Bestandteil des Schade + Sohn

Werkzeugsortiments:  
**MAKITA Akku-/Elektrogeräte.**

Das vielfältige 18V Akku-programm bietet für jede Anwendung das richtige Tool.



Als **Premium Partner** bieten wir **über 20.000** Artikel aus dem **BOSCH Professional** Sortiment lagermäßig – Maschinen und Zubehör.



**BOSCH**  
Technik fürs Leben





Mehr Technik für weniger Vibration  
AVT & SOFT NO LOAD

Makita

KRAFTVOLLE  
LÖSUNGEN

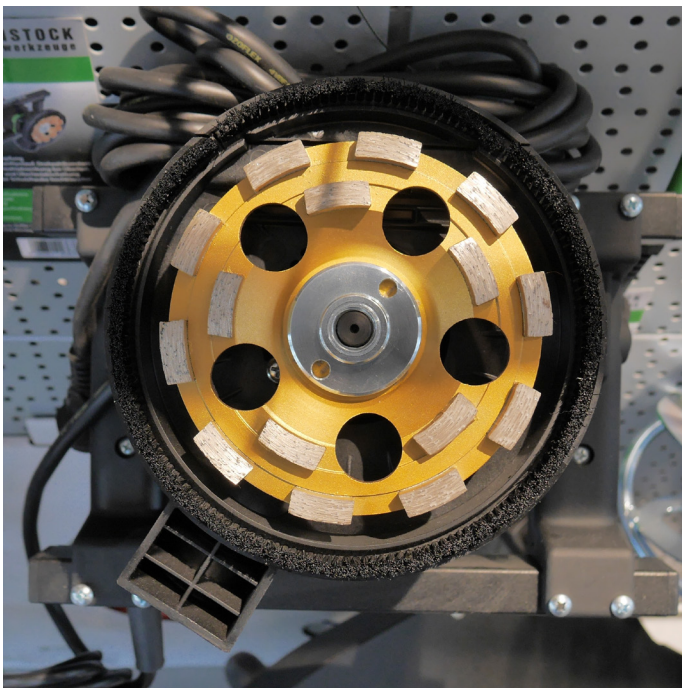
Makita

A photograph of a Festool workshop or store interior. The room has dark wood flooring and white walls. In the foreground, there are several Festool power tools, including a large circular saw with a green and black handle. In the background, there are shelves and racks filled with various Festool tools and accessories. A large window on the left side of the image provides natural light. The text "FÜR JEDES PROJEKT DAS BESTE WERKZEUG" is overlaid in the center of the image.

**FÜR JEDES  
PROJEKT  
DAS BESTE  
WERKZEUG**

**FESTOOL**

Speziell auf die Anforderungen von Holzbe- und verarbeitern abgestimmt, bietet unser **FESTOOL** Sortiment eine Fülle an Werkzeugen und Zubehör für sicheres und präzises Arbeiten mit Holz.



Produziert im Erzgebirge  
finden **EIBENSTOCK** Elektrowerkzeuge Einsatz bei zahlreichen Baugewerken.



**EIBENSTOCK**  
Elektrowerkzeuge





Neben dem beliebten MultiMaster bietet wir mit **FEIN** eine Fülle an innovativen und effizienten Anwendungslösungen für den Bereich Metall, Ausbau und Automobil.



Auf vielfache Nachfrage haben wir das Elektro-sortiment um eine Auswahl hochwertiger **Handwerkzeuge** namhafter bergischer Werkzeughersteller erweitert.



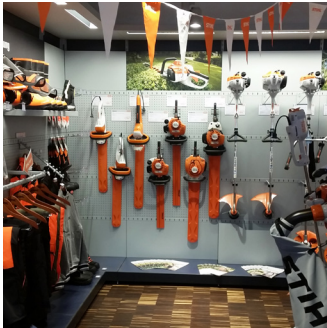


# MARKEN- SORTIMENT FÜR ALLE JOBS





**STIHL®**



Als qualifizierter **STIHL Fachhändler**, **STIHL DIRECT Partner** und **STIHL Servicestützpunkt** bieten wir am Standort Barmen nicht nur ein umfangreiches STIHL Sortiment, sondern auch individuelle Beratung und fachgerechten Service für Hobbygärtner sowie Garten- und Landschaftsbauer, kommunale Betriebe, Bauunternehmen etc. TIPP: Reparatur und Wartung in eigener Werkstatt.

Werkstatt



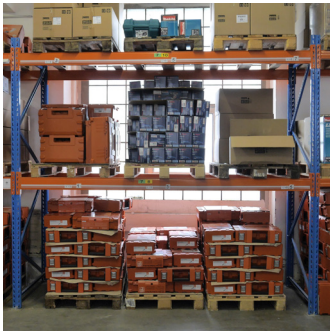
Wichtig für **Sicherheit und Komfort auf der Baustelle** sind nicht nur gute Werkzeuge, sondern auch passende Arbeitsschuhe. Daher bieten wir im Werkzeug-Shop mit angeschlossenem Schuhlager rund **200 Modelle Sicherheitsschuhe** beliebter und hochwertiger Markenhersteller in allen gängigen Größen – auch für Damen. Wir versprechen nicht zu viel: Sie werden begeistert sein!

A photograph of a retail display for safety shoes. The shoes are arranged in a grid on a light-colored wooden plank wall. The shoes vary in style, including sneakers, boots, and casual shoes, in various colors like black, blue, yellow, and brown. Some shoes have safety features like toe caps or reinforced soles. In the foreground, there are more shoes on wooden crates and a black bag. The text 'SICHERHEITS-SCHUHE - GUT BERATEN' is overlaid in large white letters.

# SICHERHEITS- SCHUHE - GUT BERATEN

**LAGERWARE  
DIREKT ZUM  
MITNEHMEN**





Synergien nutzen und unseren Kunden damit **attraktive Liefer- und Preisvorteile** ermöglichen – das ist unser Ziel. Durch das **außergewöhnlich umfangreiche Lager** können nahezu alle Baubereiche sofort mit den erforderlichen Werkzeugen und Zubehörartikeln versorgt werden. Das Lager des Werkzeug-Shops fungiert als Zentrallager für alle sechs Schade + Sohn Standorte.



Schade + Sohn GmbH | Werkzeug-Shop | Wittensteinstr. 156 | 42285 Wuppertal | Tel. 0202 9460696-0

**[www.schadeundsohn.de](http://www.schadeundsohn.de)**